

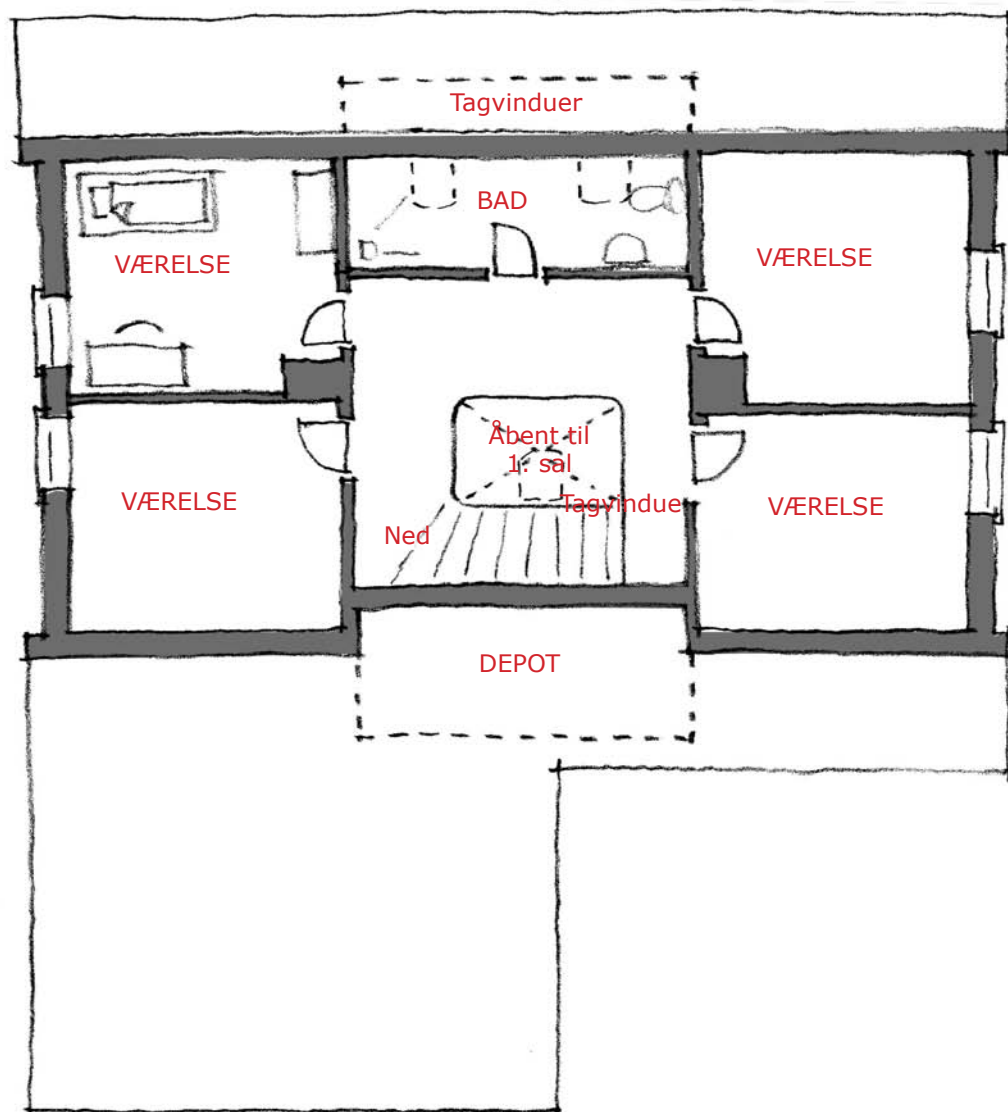
Indgangssituationen gøres større for at give plads og rum. Derved skabes den nødvendige åbenhed for at forbinde køkkenområdet og stuerne. Samtidig kommer nedgangen til kælderen til at ligge mere hensigtsmæssigt.

Den eksisterende trappe nedtages og den gamle trappes forløb genetableres. Fra denne laves åben forbindelse "durchsicht" til 1. sal og der hives lys ned i midten af huset.

Alle rum i tilbygningen lægges sammen til et stort køkken-alrum med glasdørs-forbindelse til hallen.

I midterste stue mod haven isættes en ny hoveddør og udestuen ændres til muret terrasse med aftensol.

SEEST BAKKE 60, 6000 KOLDING
 Forslag til nyindretning af stueetage
 17.02.2010



SEEST BAKKE 60, 6000 KOLDING

Forslag til nyindretning af 1.sal
17.02.2010

Fra stueetagen bevæger man sig op af den nye, åbne trappe under et ovenlys, som kaster lys ned til stuen og oplyser 1. sals fordelingsrum.

Alle værelser ligger mod gavlene med egne gavlvinduer.

Badeværelset ligger over for trappen midt på etagen, her er to tagvinduer.

Bag trappen er et skunkrum til opbevaring. Værelser har enten skråvægge næsten til gulvet, eller udnyttet skunk.